



# CATALOGO PERNI A MOLLA

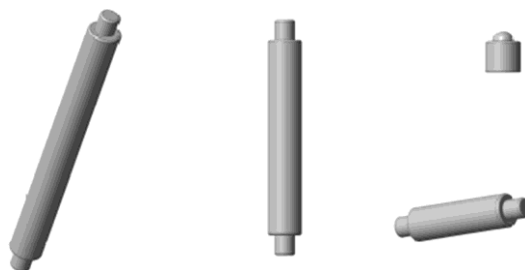
---

*ARTICOLI DISPONIBILI SOLO SU ORDINAZIONE.*

*I TEMPI DI CONSEGNA VERRANNO VALUTATI AL MOMENTO  
DELL'ORDINE.*

*DISPONIBILITA' DI MISURE PERSONALIZZABILI OLTRE A QUELLE  
PROPOSTE; Ø RIMANGONO INVARIATI.*

---



**PRODOTTI IN ITALIA**

Via P.Nenni, 40 - 50019 Sesto Fiorentino (FI) - P.Iva/ Cod.Fisc. 05888140489  
Tel. 055 4252083 - Fax 055 4204119 - E.mail: info@meccanichefiorentine.it

**[www.meccanichefiorentine.it](http://www.meccanichefiorentine.it)**



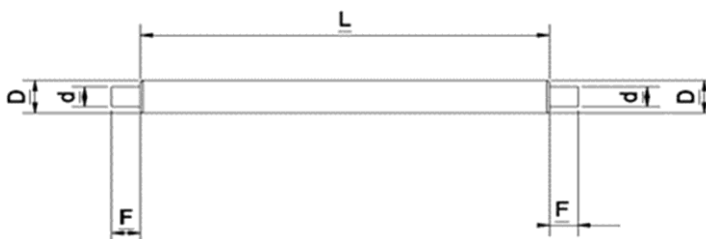
**ESEMPIO DI CODICE:**

**3,5 - 9 - T1**  
 DØ      LUNG.      N° TESTINE  
           CORPO      MOBILI  
           SENZA  
           TESTINA

**MATERIALI:**

**AISI 316L -> 05**  
**OTTONE SP -> 08**

**PERNI A MOLLA CON UNA PARTE MOBILE D.2,5**  
**REALIZZATE DI TORNITURA**



MISURA	D (mm)	D (mm)	L (mm)	F (mm)	CODICE OTTONE SP	CODICE AISI 316L
2,5x10	2,5	1,8	10	1,5	25-10-T1-08	25-10-T1-05
2,5x12	2,5	1,8	12	1,8	25-12-T1-08	25-12-T1-05
2,5x15	2,5	1,8	15	1,8	25-15-T1-08	25-15-T1-05
2,5x16	2,5	1,8	16	1,8	25-16-T1-08	25-16-T1-05
2,5x18	2,5	1,8	18	1,8	25-18-T1-08	25-18-T1-05
2,5x20	2,5	1,8	20	1,8	25-20-T1-08	25-20-T1-05
2,5X22	2,5	1,8	22	1,8	25-22-T1-08	25-22-T1-05
2,5X23	2,5	1,8	23	1,8	25-23-T1-08	25-23-T1-05
2,5x23,5	2,5	1,8	23,5	1,8	25-235-T1-08	25-235-T1-05
2,5x25	2,5	1,8	25	1,8	25-25-T1-08	25-25-T1-05
2,5x26	2,5	1,8	26	1,8	25-26-T1-08	25-26-T1-05
2,5X28	2,5	1,8	28	1,8	25-28-T1-08	25-28-T1-05
2,5x30	2,5	1,8	30	1,8	25-30-T1-08	25-30-T1-05
2,5x31	2,5	1,8	31	1,8	25-31-T1-08	25-31-T1-05
2,5x32	2,5	1,8	32	1,8	25-32-T1-08	25-32-T1-05
2,5x35	2,5	1,8	35	1,8	25-35-T1-08	25-35-T1-05
2,5X38	2,5	1,8	38	1,8	25-38-T1-08	25-38-T1-05
2,5x40	2,5	1,8	40	1,8	25-40-T1-08	25-40-T1-05



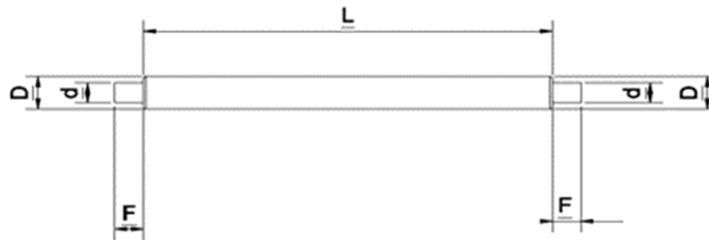
**ESEMPIO DI CODICE:**

**3,5 - 9 - T1**  
 DØ      LUNG.      N° TESTINE  
           CORPO      MOBILI  
           SENZA  
           TESTINA

**MATERIALI:**

**AISI 316L -> 05**  
**OTTONE SP -> 08**

**PERNI A MOLLA CON UNA PARTE MOBILE D.3**  
**REALIZZATE DI TORNITURA**



MISURA	D (mm)	D (mm)	L (mm)	F (mm)	CODICE OTTONE SP	CODICE AISI 316L
3x10	3	1,8	10	1,5	3-10-T1-08	3-10-T1-05
3x12	3	1,8	12	1,8	3-12-T1-08	3-12-T1-05
3x15	3	1,8	15	1,8	3-15-T1-08	3-15-T1-05
3x16	3	1,8	16	1,8	3-16-T1-08	3-16-T1-05
3x18	3	1,8	18	1,8	3-18-T1-08	3-18-T1-05
3x20	3	1,8	20	1,8	3-20-T1-08	3-20-T1-05
3x22	3	1,8	22	1,8	3-22-T1-08	3-22-T1-05
3x23	3	1,8	23	1,8	3-23-T1-08	3-23-T1-05
3x23,5	3	1,8	23,5	1,8	3-235-T1-08	3-235-T1-05
3x25	3	1,8	25	1,8	3-25-T1-08	3-25-T1-05
3x26	3	1,8	26	1,8	3-26-T1-08	3-26-T1-05
3x28	3	1,8	28	1,8	3-28-T1-08	3-28-T1-05
3x30	3	1,8	30	1,8	3-30-T1-08	3-30-T1-05
3x31	3	1,8	31	1,8	3-31-T1-08	3-31-T1-05
3x32	3	1,8	32	1,8	3-32-T1-08	3-32-T1-05
3x35	3	1,8	35	1,8	3-35-T1-08	3-35-T1-05
3x38	3	1,8	38	1,8	3-38-T1-08	3-38-T1-05
3x40	3	1,8	40	1,8	3-40-T1-08	3-40-T1-05



**ESEMPIO DI CODICE:**

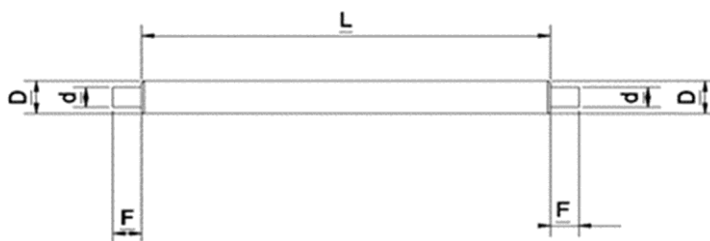
**3,5 - 9 - T1**  
 DØ LUNG. N° TESTINE  
 CORPO MOBILI  
 SENZA TESTINA

**MATERIALI:**

**AISI 316L -> 05**  
**OTTONE SP -> 08**

**PERNI A MOLLA CON UNA PARTE MOBILE D.3,5**

**REALIZZATE DI TORNITURA**



MISURA	D (mm)	D (mm)	L (mm)	F (mm)	CODICE OTTONE SP	CODICE AISI 316L
3,5x10	3,5	1,8	10	1,5	35-10-T1-08	35-10-T1-05
3,5x12	3,5	1,8	12	1,8	35-12-T1-08	35-12-T1-05
3,5x15	3,5	1,8	15	1,8	35-15-T1-08	35-15-T1-05
3,5x16	3,5	1,8	16	1,8	35-16-T1-08	35-16-T1-05
3,5x18	3,5	1,8	18	1,8	35-18-T1-08	35-18-T1-05
3,5x20	3,5	1,8	20	1,8	35-20-T1-08	35-20-T1-05
3,5X22	3,5	1,8	22	1,8	35-22-T1-08	35-22-T1-05
3,5X24	3,5	1,8	24	1,8	35-24-T1-08	35-24-T1-05
3,5x25	3,5	1,8	25	1,8	35-25-T1-08	35-25-T1-05
3,5X26	3,5	1,8	26	1,8	35-26-T1-08	35-26-T1-05
3,5x30	3,5	1,8	30	1,8	35-30-T1-08	35-30-T1-05
3,5x32	3,5	1,8	32	1,8	35-32-T1-08	35-32-T1-05
3,5x35	3,5	1,8	35	1,8	35-35-T1-08	35-35-T1-05
3,5X38	3,5	1,8	38	1,8	35-38-T1-08	35-38-T1-05
3,5x40	3,5	1,8	40	1,8	35-40-T1-08	35-40-T1-05
3,5X45	3,5	1,8	45	1,8	35-45-T1-08	35-45-T1-05
3,5X50	3,5	1,8	50	1,8	35-50-T1-08	35-50-T1-05



**ESEMPIO DI CODICE:**

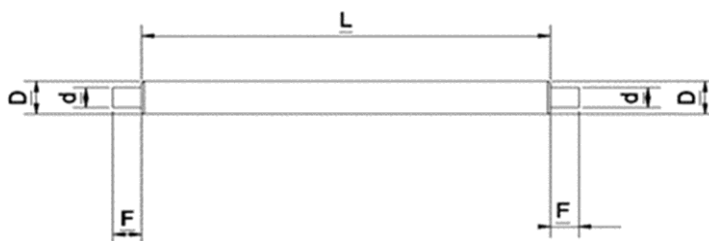
**3,5** - **9** - **T1**  
 DØ LUNG. N° TESTINE  
 CORPO MOBILI  
 SENZA  
 TESTINA

**MATERIALI:**

**AIISI 316L -> 05**  
**OTTONE SP -> 08**

**PERNI A MOLLA CON UNA PARTE MOBILE D.4**

**REALIZZATE DI TORNITURA**



MISURA	D (mm)	D (mm)	L (mm)	F (mm)	CODICE OTTONE SP	CODICE AISI 316L
4x10	4	2,2	10	1,5	4-10-T1-08	4-10-T1-05
4x12	4	2,2	12	1,8	4-12-T1-08	4-12-T1-05
4x15	4	2,2	15	1,8	4-15-T1-08	4-15-T1-05
4x16	4	2,2	16	1,8	4-16-T1-08	4-16-T1-05
4x18	4	2,2	18	1,8	4-18-T1-08	4-18-T1-05
4x20	4	2,2	20	1,8	4-20-T1-08	4-20-T1-05
4x25	4	2,2	25	1,8	4-25-T1-08	4-25-T1-05
4x30	4	2,2	30	1,8	4-30-T1-08	4-30-T1-05
4x32	4	2,2	32	1,8	4-32-T1-08	4-32-T1-05
4x35	4	2,2	35	1,8	4-35-T1-08	4-35-T1-05
4X38	4	2,2	38	1,8	4-38-T1-08	4-38-T1-05
4x40	4	2,2	40	1,8	4-40-T1-08	4-40-T1-05
4X42	4	2,2	42	1,8	4-42-T1-08	4-42-T1-05
4X45	4	2,2	45	1,8	4-45-T1-08	4-45-T1-05



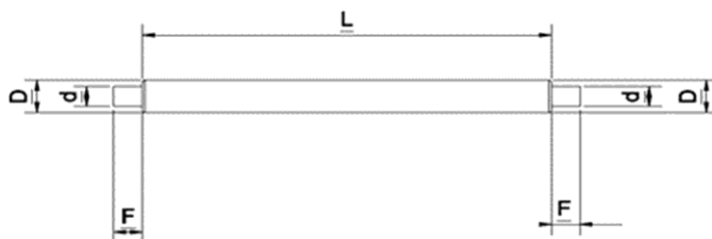
**ESEMPIO DI CODICE:**

**3,5 - 9 - T1**  
 DØ LUNG. N° TESTINE  
 CORPO SENZA MOBILI  
 TESTINA

**MATERIALI:**

**AISI 316L -> 05**  
**OTTONE SP -> 08**

**PERNI A MOLLA CON DUE PARTI MOBILI D.2,5**  
**REALIZZATE DI TORNITURA**



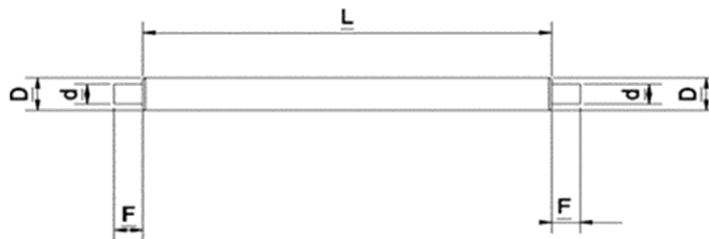
MISURA	D (mm)	D (mm)	L (mm)	F (mm)	CODICE OTTONE SP	CODICE AISI 316L
2,5x10	2,5	1,8	10	1,5	25-10-T2-08	25-10-T2-05
2,5x12	2,5	1,8	12	1,8	25-12-T2-08	25-12-T2-05
2,5x15	2,5	1,8	15	1,8	25-15-T2-08	25-15-T2-05
2,5x16	2,5	1,8	16	1,8	25-16-T2-08	25-16-T2-05
2,5x18	2,5	1,8	18	1,8	25-18-T2-08	25-18-T2-05
2,5x20	2,5	1,8	20	1,8	25-20-T2-08	25-20-T2-05
2,5x22	2,5	1,8	22	1,8	25-22-T2-08	25-22-T2-05
2,5x23	2,5	1,8	23	1,8	25-23-T2-08	25-23-T2-05
2,5x23,5	2,5	1,8	23,5	1,8	25-235-T2-08	25-235-T2-05
2,5x25	2,5	1,8	25	1,8	25-25-T2-08	25-25-T2-05
2,5x26	2,5	1,8	26	1,8	25-26-T2-08	25-26-T2-05
2,5x28	2,5	1,8	28	1,8	25-28-T2-08	25-28-T2-05
2,5x30	2,5	1,8	30	1,8	25-30-T2-08	25-30-T2-05
2,5x31	2,5	1,8	31	1,8	25-31-T2-08	25-31-T2-05
2,5x32	2,5	1,8	32	1,8	25-32-T2-08	25-32-T2-05
2,5x35	2,5	1,8	35	1,8	25-35-T2-08	25-35-T2-05
2,5x38	2,5	1,8	38	1,8	25-38-T2-08	25-38-T2-05
2,5x40	2,5	1,8	40	1,8	25-40-T2-08	25-40-T2-05

**ESEMPIO DI CODICE:**

**3,5** - **9** - **T1**  
 DØ LUNG. N° TESTINE  
 CORPO SENZA MOBILI  
 TESTINA

**MATERIALI:**

**AISI 316L -> 05**  
**OTTONE SP -> 08**

**PERNI A MOLLA CON DUE PARTI MOBILI D.3**
**REALIZZATE DI TORNITURA**


MISURA	D (mm)	D (mm)	L (mm)	F (mm)	CODICE OTTONE SP	CODICE AISI 316L
3x10	3	1,8	10	1,5	3-10-T2-08	3-10-T2-05
3x12	3	1,8	12	1,8	3-12-T2-08	3-12-T2-05
3x15	3	1,8	15	1,8	3-15-T2-08	3-15-T2-05
3x16	3	1,8	16	1,8	3-16-T2-08	3-16-T2-05
3x18	3	1,8	18	1,8	3-18-T2-08	3-18-T2-05
3x20	3	1,8	20	1,8	3-20-T2-08	3-20-T2-05
3x22	3	1,8	22	1,8	3-22-T2-08	3-22-T2-05
3x23	3	1,8	23	1,8	3-23-T2-08	3-23-T2-05
3x23,5	3	1,8	23,5	1,8	3-235-T2-08	3-235-T2-05
3x25	3	1,8	25	1,8	3-25-T2-08	3-25-T2-05
3x26	3	1,8	26	1,8	3-26-T2-08	3-26-T2-05
3x28	3	1,8	28	1,8	3-28-T2-08	3-28-T2-05
3x30	3	1,8	30	1,8	3-30-T2-08	3-30-T2-05
3x31	3	1,8	31	1,8	3-31-T2-08	3-31-T2-05
3x32	3	1,8	32	1,8	3-32-T2-08	3-32-T2-05
3x35	3	1,8	35	1,8	3-35-T2-08	3-35-T2-05
3x38	3	1,8	38	1,8	3-38-T2-08	3-38-T2-05
3x40	3	1,8	40	1,8	3-40-T2-08	3-40-T2-05



**ESEMPIO DI CODICE:**

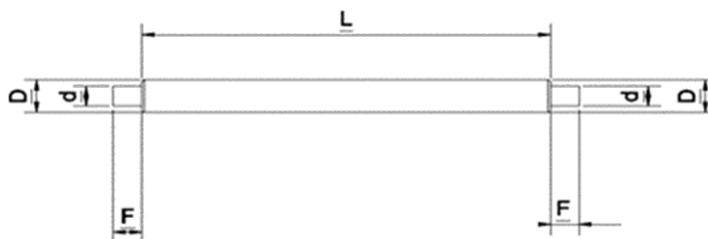
**3,5 - 9 - T1**  
 DØ LUNG. N° TESTINE  
 CORPO SENZA MOBILI  
 TESTINA

**MATERIALI:**

**AISI 316L -> 05**  
**OTTONE SP -> 08**

**PERNI A MOLLA CON DUE PARTI MOBILI D.3,5**

**REALIZZATE DI TORNITURA**



MISURA	D (mm)	D (mm)	L (mm)	F (mm)	CODICE OTTONE SP	CODICE AISI 316L
3,5x10	3,5	1,8	10	1,5	35-10-T2-08	35-10-T2-05
3,5x12	3,5	1,8	12	1,8	35-12-T2-08	35-12-T2-05
3,5x15	3,5	1,8	15	1,8	35-15-T2-08	35-15-T2-05
3,5x16	3,5	1,8	16	1,8	35-16-T2-08	35-16-T2-05
3,5x18	3,5	1,8	18	1,8	35-18-T2-08	35-18-T2-05
3,5x20	3,5	1,8	20	1,8	35-20-T2-08	35-20-T2-05
3,5x22	3,5	1,8	22	1,8	35-22-T2-08	35-22-T2-05
3,5x24	3,5	1,8	24	1,8	35-24-T2-08	35-24-T2-05
3,5x25	3,5	1,8	25	1,8	35-25-T2-08	35-25-T2-05
3,5x26	3,5	1,8	26	1,8	35-26-T2-08	35-26-T2-05
3,5x30	3,5	1,8	30	1,8	35-30-T2-08	35-30-T2-05
3,5x32	3,5	1,8	32	1,8	35-32-T2-08	35-32-T2-05
3,5x35	3,5	1,8	35	1,8	35-35-T2-08	35-35-T2-05
3,5x38	3,5	1,8	38	1,8	35-38-T2-08	35-38-T2-05
3,5x40	3,5	1,8	40	1,8	35-40-T2-08	35-40-T2-05
3,5x45	3,5	1,8	45	1,8	35-45-T2-08	35-45-T2-05
3,5x50	3,5	1,8	50	1,8	35-50-T2-08	35-50-T2-05

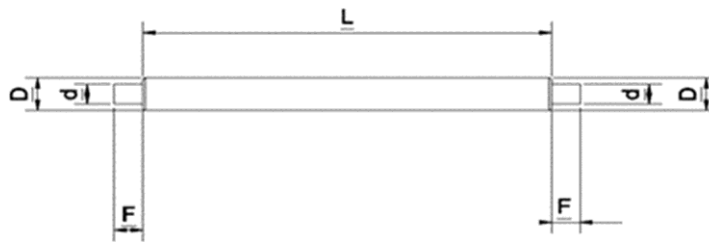


**ESEMPIO DI CODICE:**

**3,5 - 9 - T1**  
 DØ                  LUNG.        N° TESTINE  
                         CORPO        MOBILI  
                         SENZA  
                         TESTINA

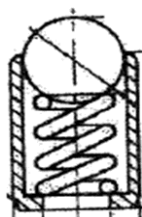
**MATERIALI:**

**AISI 316L -> 05**  
**OTTONE SP -> 08**

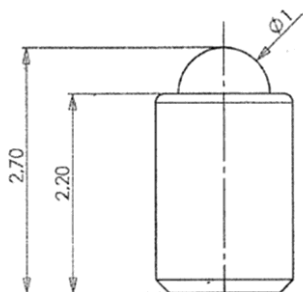
**PERNI A MOLLA CON DUE PARTI MOBILI D.4**
**REALIZZATE DI TORNITURA**


MISURA	D (mm)	D (mm)	L (mm)	F (mm)	CODICE OTTONE SP	CODICE AISI 316L
4x10	4	2,2	10	1,5	4-10-T2-08	4-10-T2-05
4x12	4	2,2	12	1,8	4-12-T2-08	4-12-T2-05
4x15	4	2,2	15	1,8	4-15-T2-08	4-15-T2-05
4x16	4	2,2	16	1,8	4-16-T2-08	4-16-T2-05
4x18	4	2,2	18	1,8	4-18-T2-08	4-18-T2-05
4x20	4	2,2	20	1,8	4-20-T2-08	4-20-T2-05
4x25	4	2,2	25	1,8	4-25-T2-08	4-25-T2-05
4x30	4	2,2	30	1,8	4-30-T2-08	4-30-T2-05
4x32	4	2,2	32	1,8	4-32-T2-08	4-32-T2-05
4x35	4	2,2	35	1,8	4-35-T2-08	4-35-T2-05
4x38	4	2,2	38	1,8	4-38-T2-08	4-38-T2-05
4x40	4	2,2	40	1,8	4-40-T2-08	4-40-T2-05
4x42	4	2,2	42	1,8	4-42-T2-08	4-42-T2-05
4x45	4	2,2	45	1,8	4-45-T2-08	4-45-T2-05

**TIPOLOGIA DI PERNI IN AISI 316L SINGOLI PER LAVORAZIONI SPECIALI  
(OCCHIALI, ORECCHINI E ACCESSORI VARI)**



**CODICE 27-15-05**



**CODICE 37-25-05**

